

Du papier au numérique, le pas est-il franchi ?

Projets Archelec : numérisation et services à la recherche sur le fonds d'archives électorales du Centre de recherches politiques de Sciences Po

Sciences Po - Direction des Ressources et de l'Information Scientifique (DRIS)

Journée d'étude Commission BA-AAF

Jeudi 8 novembre 2018

Archives départementales du Val-de-Marne

Projet ARCHELEC : fonds d'archives électorales

Nature et périmètre
Besoins et usages
Vagues de numérisation



Projet BSN5 (bibliothèque scientifique numérique) :

- projet de numérisation
- projet de diffusion

OBJET : les sources primaires collectées par les chercheurs du Centre de recherches politiques de Sciences Po (CEVIPOF) et rassemblées pour leurs travaux sur les études électorales.

Période couverte : de 1958 à 2002 pour les élections législatives et présidentielles.

Volumétrie : plus de 35 600 documents (1 à 8 images par document)

- **affiches, banderoles, discours et programmes électoraux, tracts, numéros de périodiques, cartons d'invitation. etc.**

= LES VARIA



= Chemise Sous-chemise...

- **ensemble homogène de professions de foi et bulletins de vote**

= LES SÉRIELS

= département (numéro), circonscription (numéro), tour (1 ou 2), type de document (professions de foi = PF, bulletins de votes = BV).

Numérisation :

- en mode image et en mode texte,
- niveau de l'**OCR à 98 %**.
- **cadrage strict manuel** et non automatique, les documents variant constamment entre les formats A4 et A5.
- format de fichier pour la consultation : **pdf**
- format de fichier pour l'archivage : **jpeg2000**
- format des métadonnées ainsi que le niveau de granularité : **METS** jusqu'au niveau de la typologie documentaire (dernier niveau avant la pièce).
- description physique à la pièce réalisée sur fichiers Excel
- notices descriptives en **Dublin Core** au niveau des fichiers dérivés pdf
assemblés : recueils factices

BILAN :

- **Complexité juridique**
- **Complexité du classement préparatoire**
- **Contrainte forte d'ordre temporel (que 18 mois...)**
- **L'OCR sans correction**
- **Mise en ligne sur IA**
- **Recherche possible par date d'élection, département, circonscription, tour. Par nom de candidat possible que pour cinq élections (1978-1993)**
- **Prise en considération des modalités et des coûts d'archivage pérenne**

SciencesPo

ARCHELEC4

PROJET COLLEX AAP 2018

UN CORPUS ADAPTÉ AUX HUMANITÉS NUMÉRIQUES

Navigation bar with icons for home, books, film, audio, video, and a search bar with 'SIGN IN' and 'Search' options. Below the icons are links for ABOUT, CONTACT, BLOG, PROJECTS, HELP, DONATE, JOBS, VOLUNTEER, and PEOPLE.



Archives électorales du CEVIPOF Sciences Po

Depuis 2014, le [CEVIPOF](#) (UMR mixte de Sciences Po et du CNRS) et la [Bibliothèque de Sciences Po](#) mettent progressivement à disposition sur Internet Archive les archives électorales de 1958 à 2012. Ce fonds, constitué à partir des années 1950 et toujours MORE

ABOUT

COLLECTION

975 RESULTS

Search this Collection

- Metadata
- Text contents

PART OF

Additional Collections

Media Type

texts 975

Year

1973 975

SORT BY VIEWS TITLE DATE PUBLISHED CREATOR

Legislatives 1973 (Ardennes, 2e)

Législatives 1973 (Ardennes, 2e)

Legislatives 1973 (Haut-Rhin, 5e circonscription)

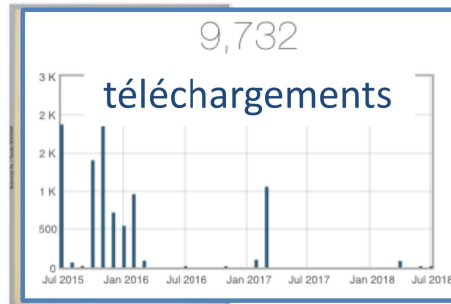
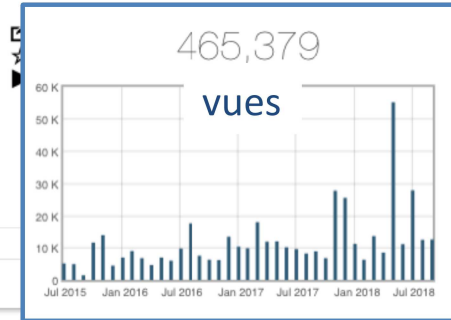
Législatives 1973 (Haut-Rhin, 5e circonscription) :

Legislatives 1973 (Isère, 4e circonscription)

Législatives 1973 (Isère, 4e circonscription) :

Legislatives 1973 (Meurthe-et-Moselle, 2e)

Législatives 1973 (Meurthe-et-Moselle, 2e)



Législatives 1973 (Ardèche, 2e)

8

ENRICHIR LE CORPUS EXISTANT

Parti

Nom

Prénom

Liste



Profession

Titulaire

Suppléant

Etiquette politique

Candidat.e : donnée pivot

Extrait de l'infographie « [Portrait-robot du nouveau conseiller régional](#) »
de Pascale Boudeville, publiée sur le site de FranceTVInfo le 16/12/2015.

LE RELAI DE COLLEX-PERSEE



Aide pour
les tâches chronophages

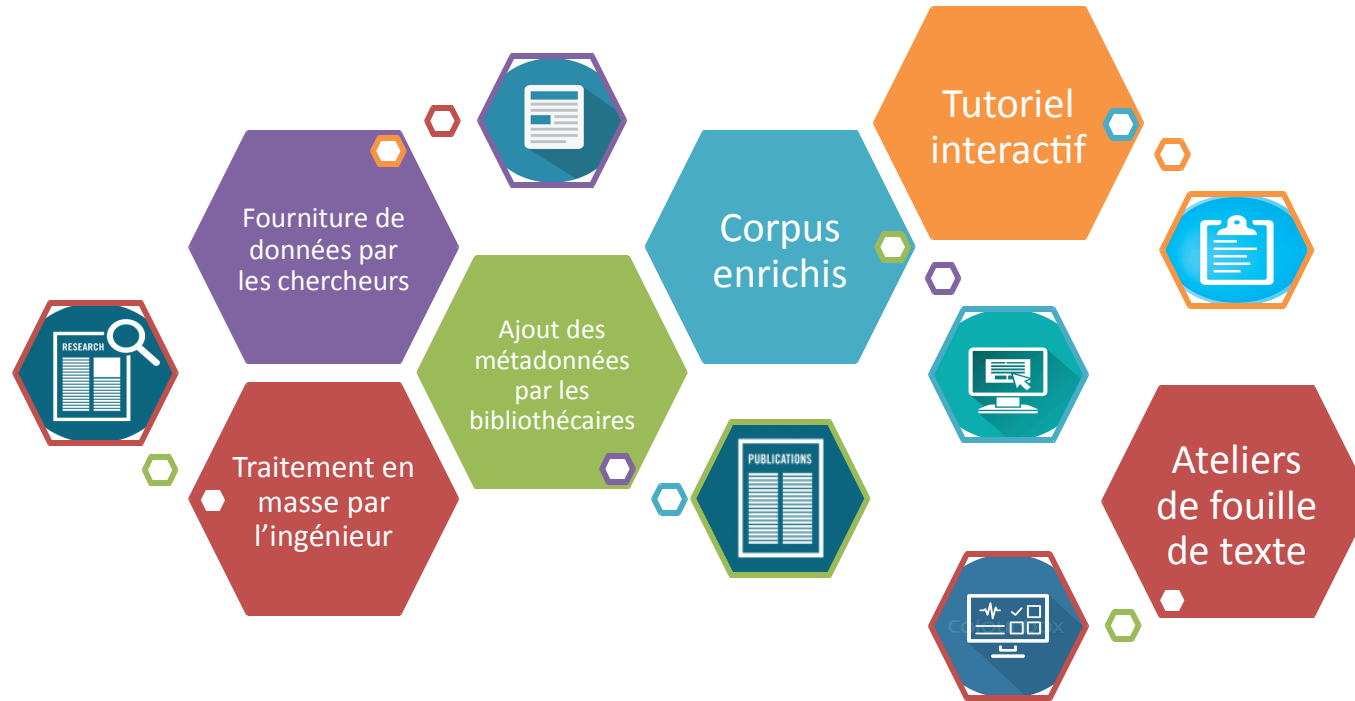


Prestation informatique



Ateliers de restitution

CO-CONSTRUCTION DES SAVOIRS



CONCLUSION

En conclusion, Archelec4 nous permet :

- de progresser dans la co-construction des savoirs avec les chercheurs,
- dans un périmètre exigeant de respect des normes et des standards,
- dans la vigilance sur le potentiel de réutilisation le plus large possible des données et des outils,
- et dans un cadre facilitateur pour la valorisation et la visibilité des données.

Pour en savoir plus

Odile Gaultier-Voituriez, « [Archelec, les archives électorales de la V^e République, du papier au numérique](#) », *Histoire@Politique*, [en ligne], n° 30, septembre-décembre 2016, www.histoire-politique.fr

Contacts

Olesea Dubois, Responsable du service de numérisation et archivage numérique à la Direction des Ressources et de l'Information Scientifique de Sciences Po. olesea.dubois@sciencespo.fr

Sophie Forcadell, Responsable du service "Appui à la Recherche & Outils Numériques" à la Direction des Ressources et de l'Information Scientifique de Sciences Po. sophie.forcadell@sciencespo.fr

Odile Gaultier-Voituriez, Responsable de la coordination archivistique et documentaire du CEVIPOF et du CHSP à Sciences Po. odile.gaultiervoituriez@sciencespo.fr

Sylvaine Detchemendy, Chargée de mission Fonds documentaires et valorisation à Sciences Po. sylvaine.detchemendy@sciencespo.fr